

बीरबल साहनी पुराविज्ञान संस्थान

(विज्ञान एवं प्रौद्योगिकी विभाग का एक स्वायत्तशासी संस्थान, भारत सरकार)
53 विश्वविद्यालय मार्ग, लखनऊ - 226 007 (भारत)

आंतरिक शिकायत (आईसी) समिति

संयोजक

डॉ. (श्रीमती) बिनीता फर्तियाल

वैज्ञानिक-एफ

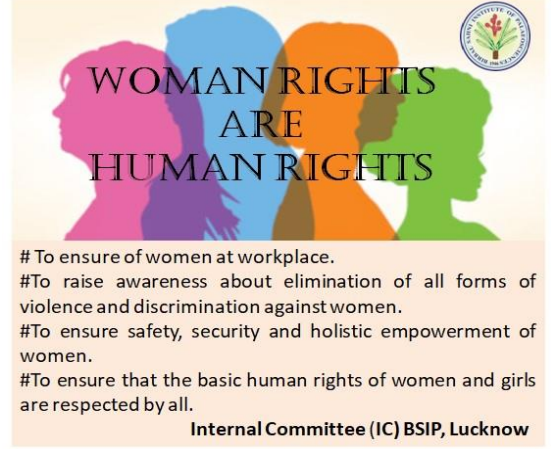
बीरबल साहनी पुराविज्ञान संस्थान

53, विश्वविद्यालय मार्ग, लखनऊ-226 007 (उ.प्र.)

फोन नं. : 0522-2740001/2740008 (कार्यालय)

मो.नं. : +91 9411856391

ई-मेल : binita_phartiyal@bsip.res.in



सदस्य

डॉ. (श्रीमती) अंजु सक्सेना

वैज्ञानिक-ई

बी.एस.आई.पी, लखनऊ

मो.नं. : +91 9415582686

ई-मेल : anju_saxena@bsip.res.in

श्री संदीप कुमार शिवहरे

कुलसचिव

बी.एस.आई.पी, लखनऊ

फोन नं. : 0522-2740011/2742903 (कार्यालय)

मो.नं. : +91 7080118111

ई-मेल : registrar@bsip.res.in

श्री अक्षय कुमार

एल.डी.सी.

बी.एस.आई.पी, लखनऊ

मो.नं. : +91 9520110694

ई-मेल : akshay.kumar@bsip.res.in

कु. अपोली श्रीवास्तव

एडवोकेट, उच्च न्यायालय, लखनऊ

उ.प्र. भारत

मो.नं. : +91 9628607325

ई-मेल : appolisrivastava@gmail.com

शिकायत कैसे दर्ज करें ?

1. संबंधित शिकायत हेतु एक ईमेल संयोजक, आईसी (binita_phartiyal@bsip.res.in) को भेजा जा सकता है। ई-मेल प्राप्त होते ही शिकायत दर्ज कर तत्काल प्रभाव से कार्रवाई की जाती है।
2. लिखित शिकायत भी सीधे संयोजक आईसी को भेजी जा सकती है।